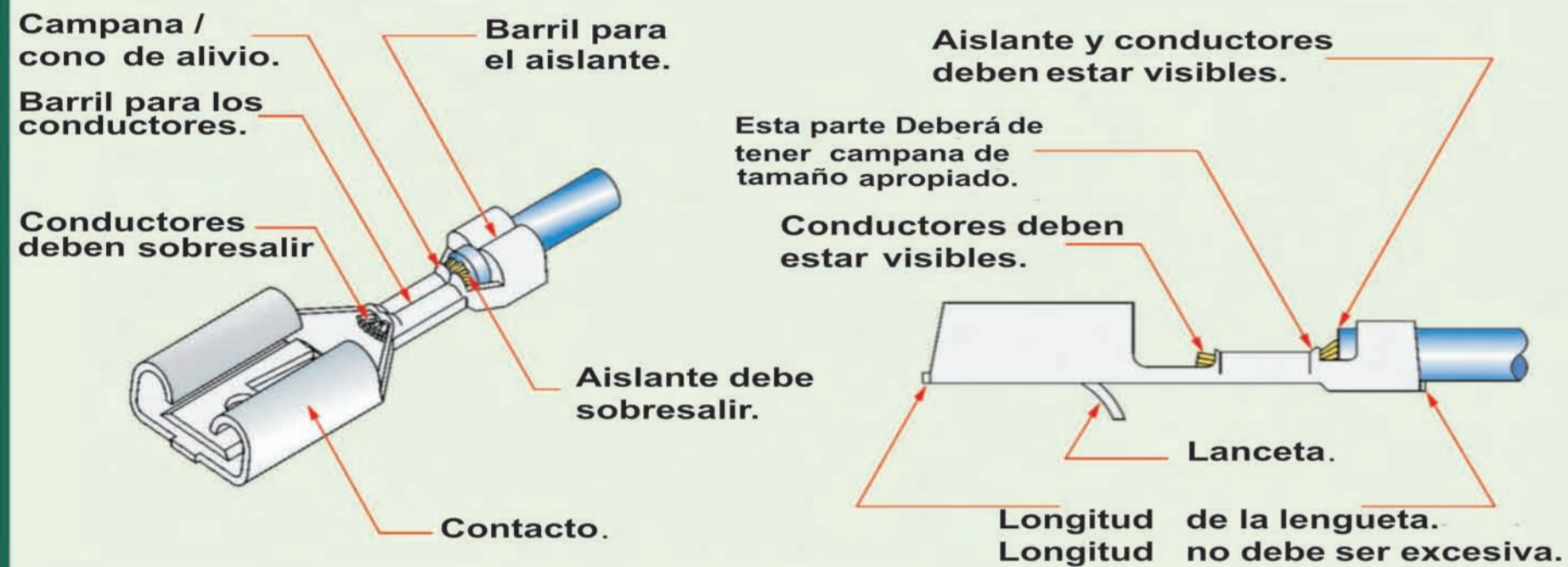


Asegurate de verificar los siguientes puntos previo a comenzar El trabajo cada Día

## Crimpeo Correcto

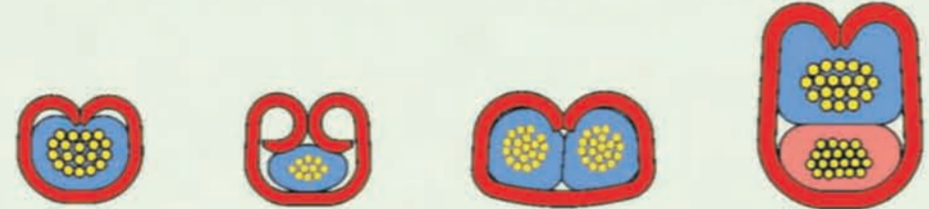


### Sección Transversal del área Crimpeada

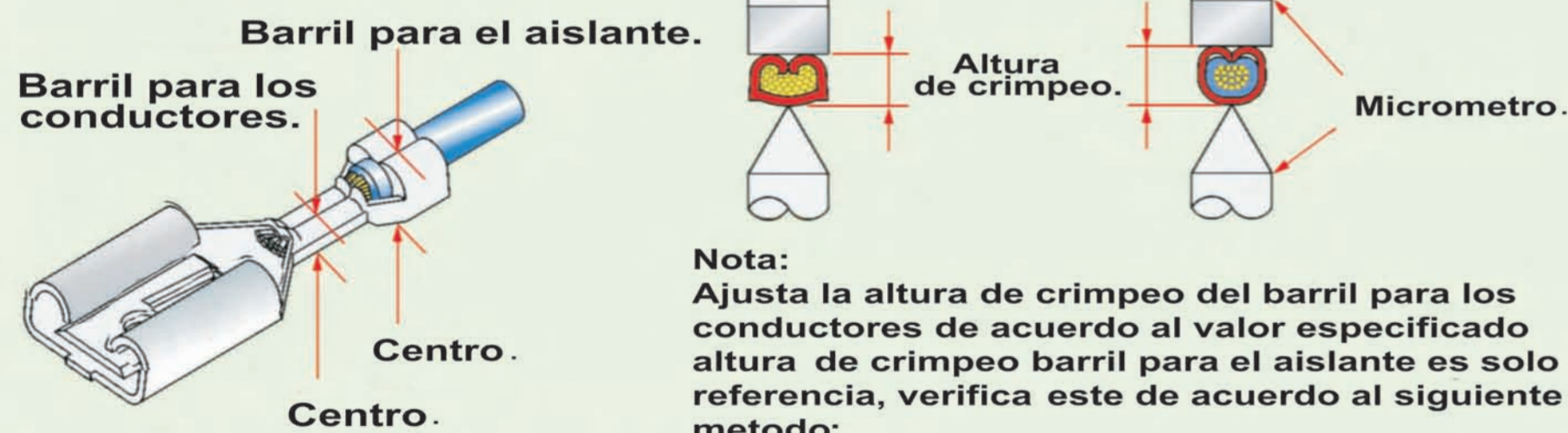
Barril para conductores.  
Debe estar cerrado.



Barril para el Forro.  
Cable debe estar sostenido firmemente.

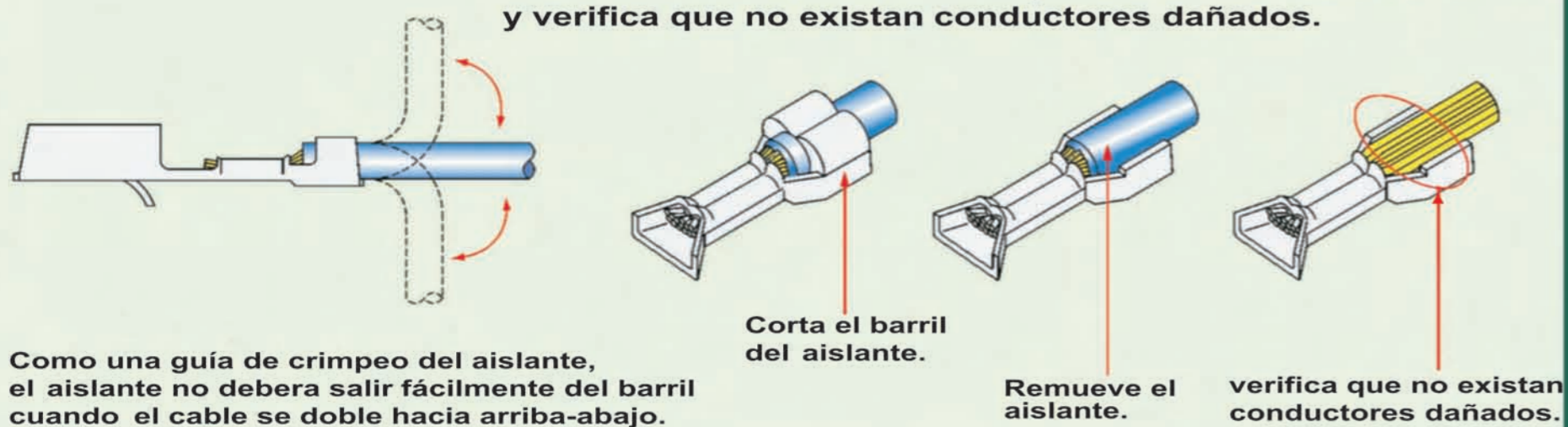


### Medición de altura de crimpeo



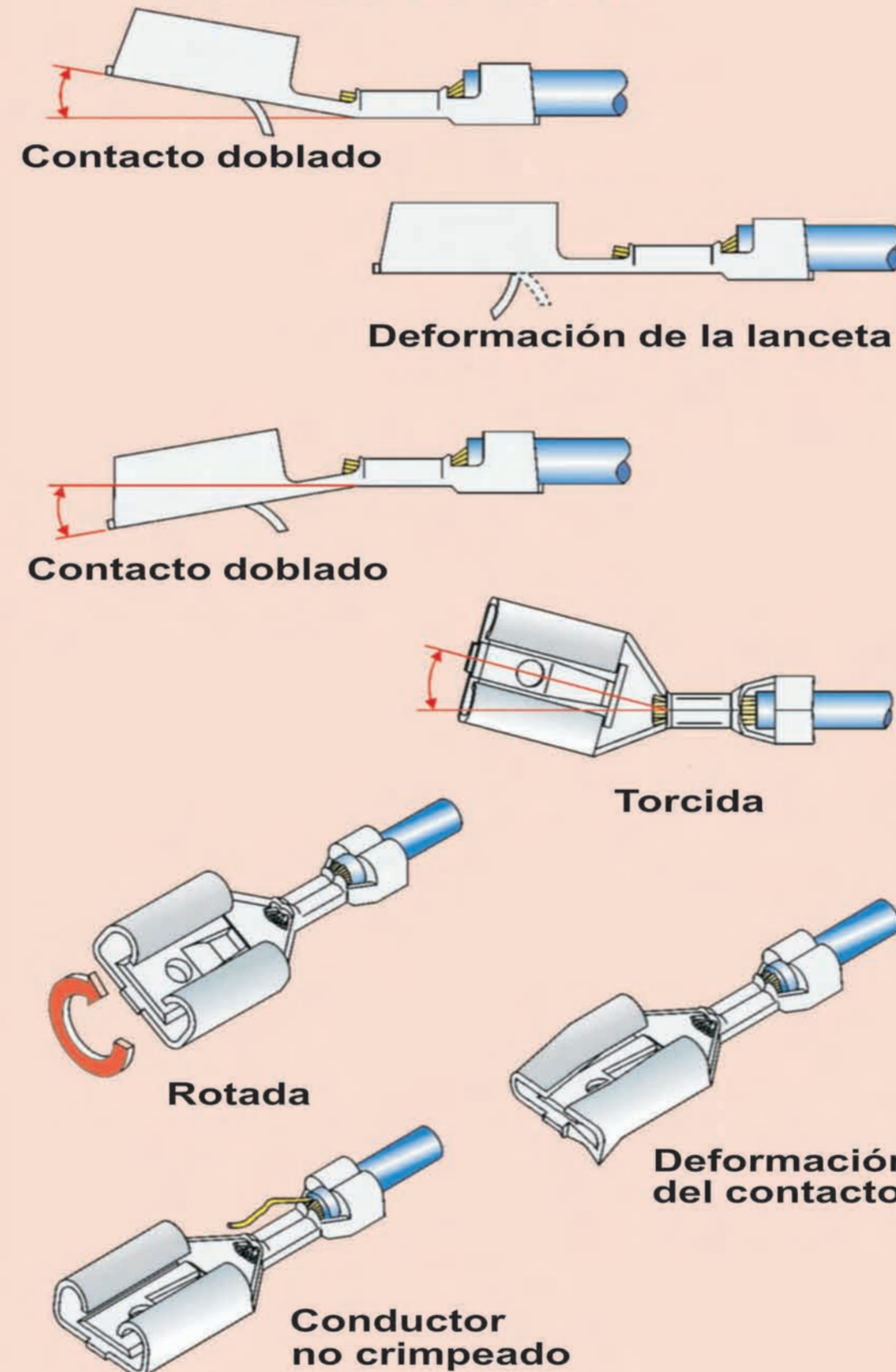
### Verifica el crimpeo del Aislante

Corta solo el barril del aislante, remueve el aislante del cable y verifica que no existan conductores dañados.

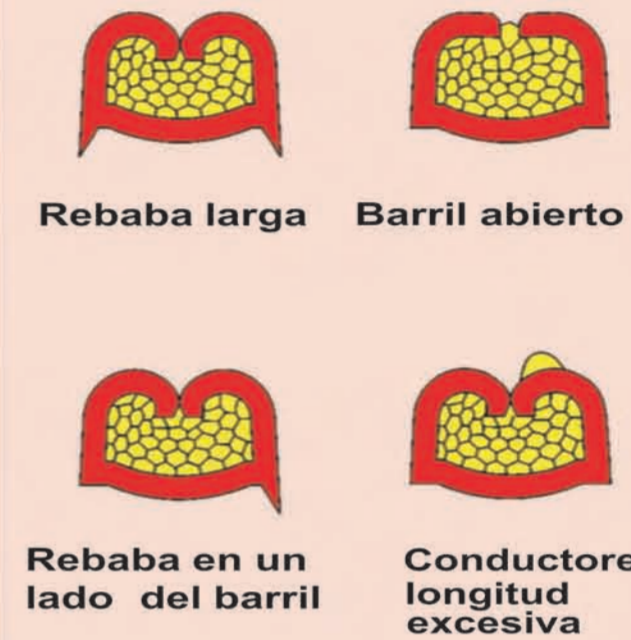


## Crimpeo Incorrecto

### Apariencia del defecto



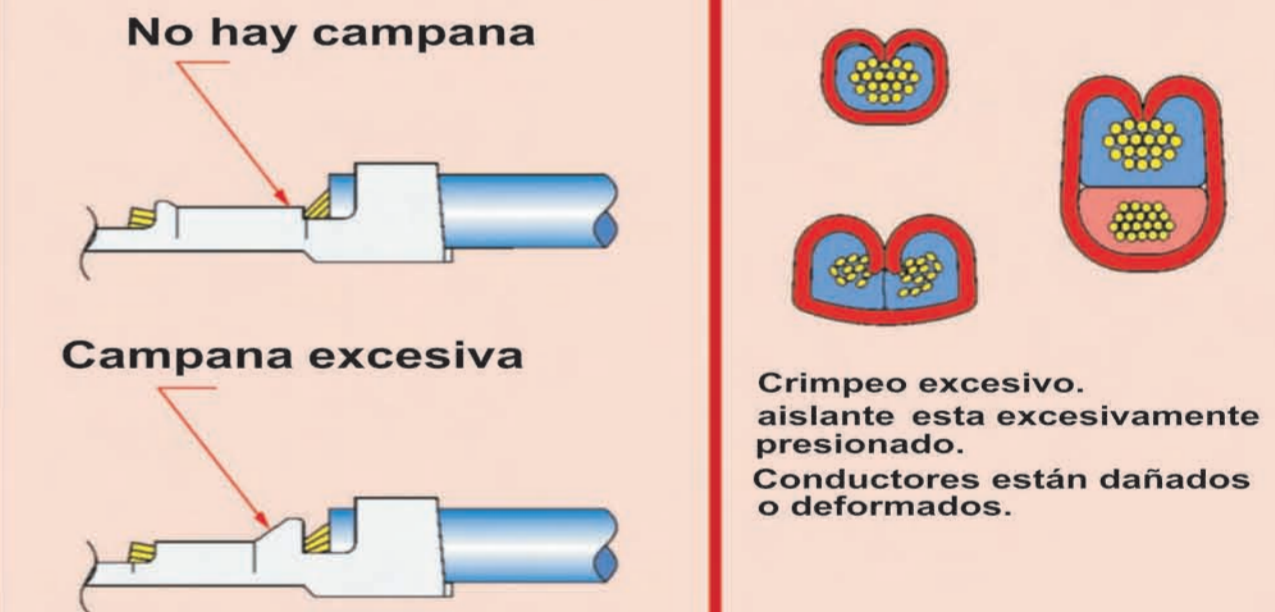
### Sección transversal en el Barril para los conductores



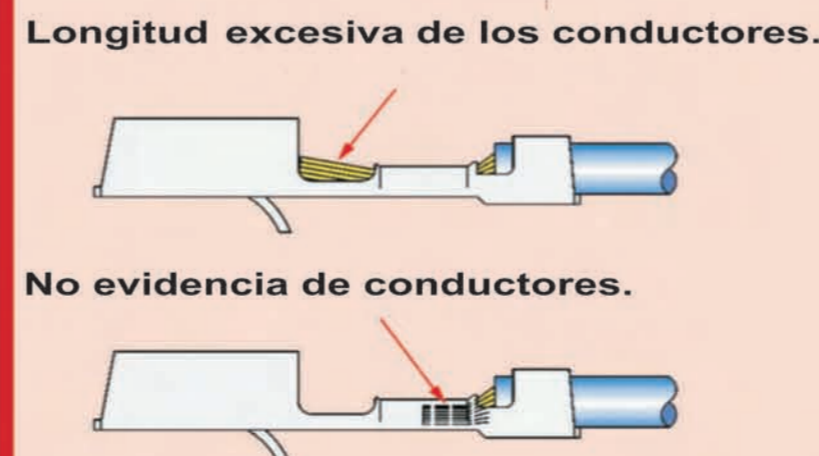
### Sección transversal en Barril para el aislante



### Campana/Cono de alivio



### Longitud de conductores a través del barril para los conductores



### Longitud del aislante del cable



### Longitud de Corte de la lengüeta

